

# Unidad: La función de relación

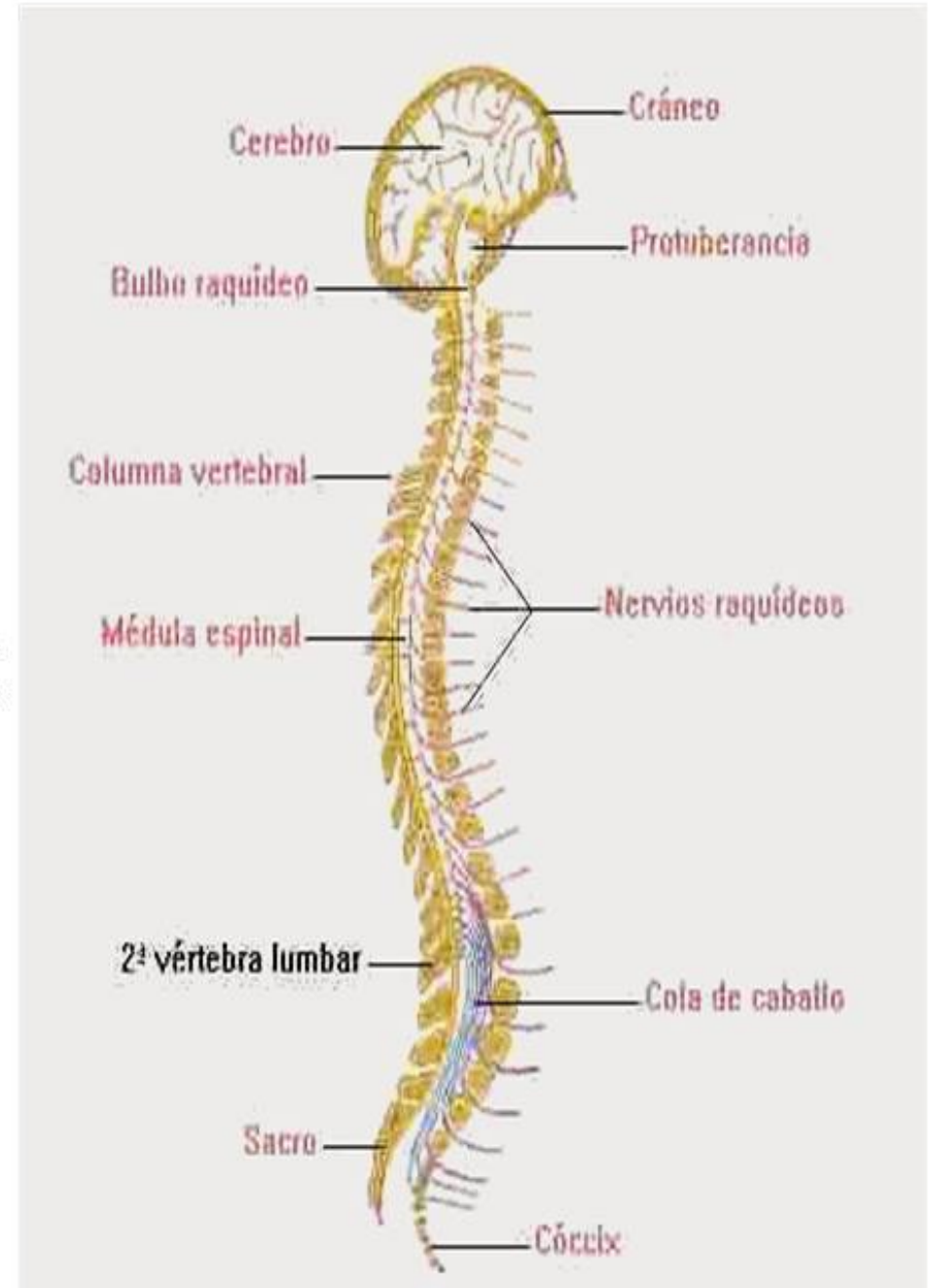
## El sistema nervioso central

### Encéfalo

Es la masa nerviosa contenida dentro del cráneo. esta envuelta por las meninges, que son tres membranas llamadas: duramadre, piamadre y aracnoides. El encéfalo consta de tres partes más voluminosas: cerebro, cerebelo y bulbo raquídeo, y otras más pequeñas: el diencéfalo, con el hipotálamo (en conexión con la hipófisis del Sistema Endocrino) y el mesencéfalo con los tubérculos cuadrigéminos.

### Médula Espinal

La médula espinal es un cordón nervioso, blanco y cilíndrico encerrada dentro de la columna vertebral. Su función más importante es conducir, mediante los nervios de que está formada, la corriente nerviosa que conduce las sensaciones hasta el cerebro y los impulsos nerviosos que lleva las respuestas del cerebro a los músculos.



Unidad: La función de relación  
El sistema nervioso central  
El Encefalo

Cerebro

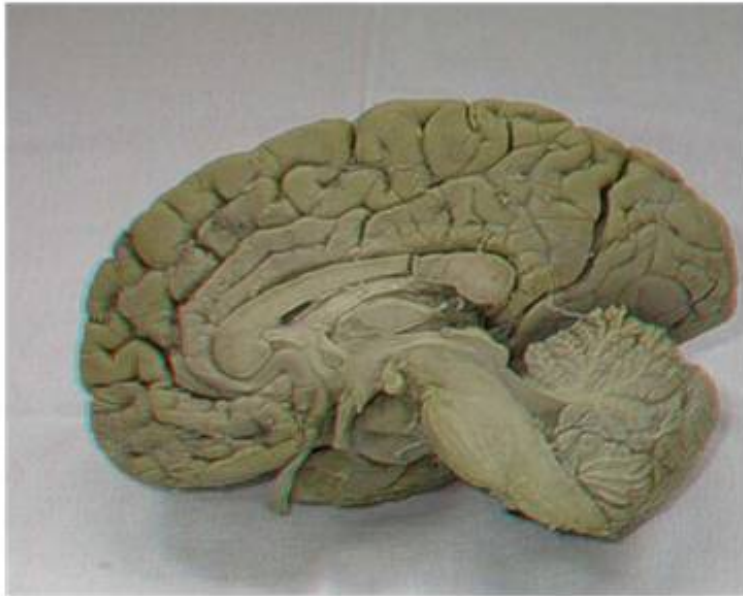
Cerebelo

Bulbo raquídeo

Tallo



Unidad: La función de relación  
El sistema nervioso central  
El Encefalo



# Unidad: La función de relación

## El sistema nervioso central

### El Encefalo. El cerebro.

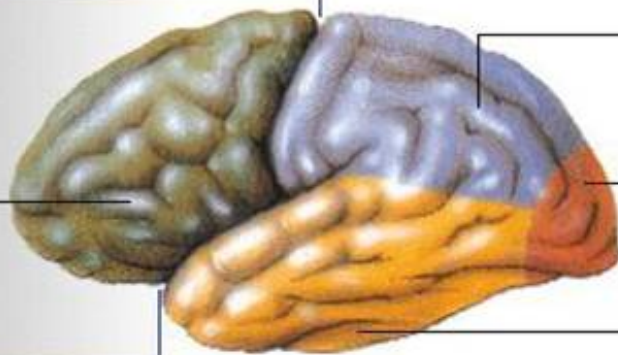
Es la parte más importante, está formado por la sustancia gris (por fuera) y la sustancia blanca (por dentro). Su superficie no es lisa, sino que tienes unas arrugas o salientes llamadas circunvoluciones; y unos surcos denominados cisuras, las más notables son llamadas las cisuras de Silvio y de Rolando. Esta dividido incompletamente por una hendidura en dos partes, llamados hemisferios cerebrales. En los hemisferios se distinguen zonas denominadas lóbulos, que llevan el nombre del hueso en que se encuentran en contacto (frontal, parietal...). Pesa unos 1200gr Dentro de sus principales funciones están las de controlar y regular el funcionamiento de los demás centros nerviosos, también en el se reciben las sensaciones y se elaboran las respuestas conscientes a dichas situaciones. Es el órgano de las facultades intelectuales: atención, memoria, inteligencia ... etc.

## EL CEREBRO

Cisura de Rolando

Lóbulo frontal

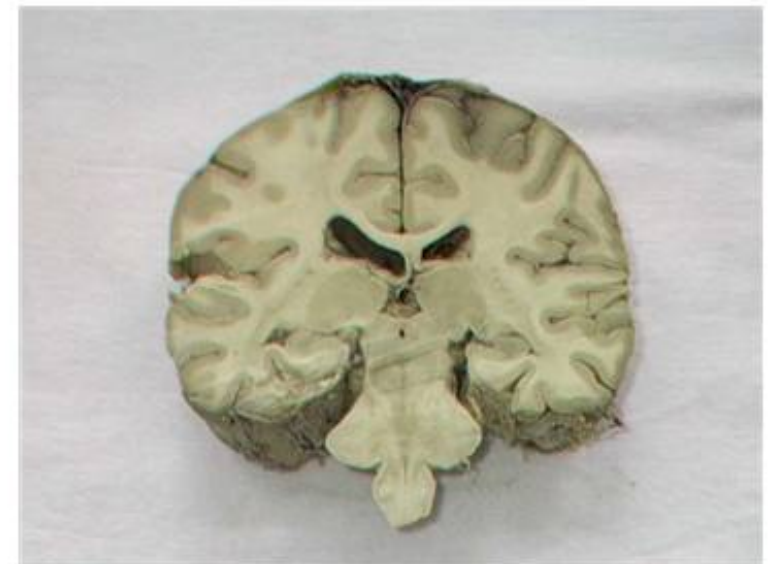
Cisura de Silvio



Lóbulo parietal

Lóbulo occipital

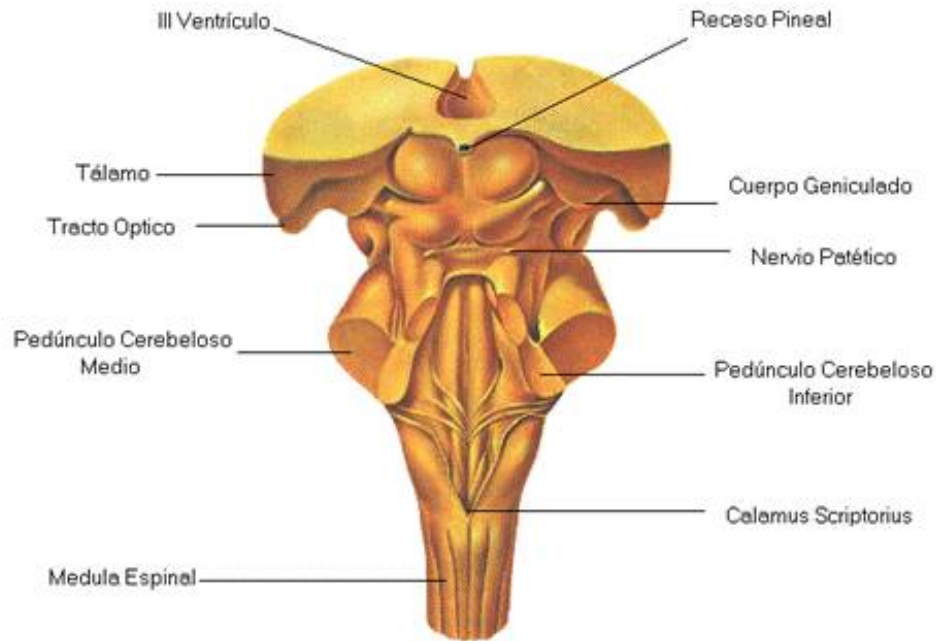
Lóbulo temporal



# Unidad: La función de relación

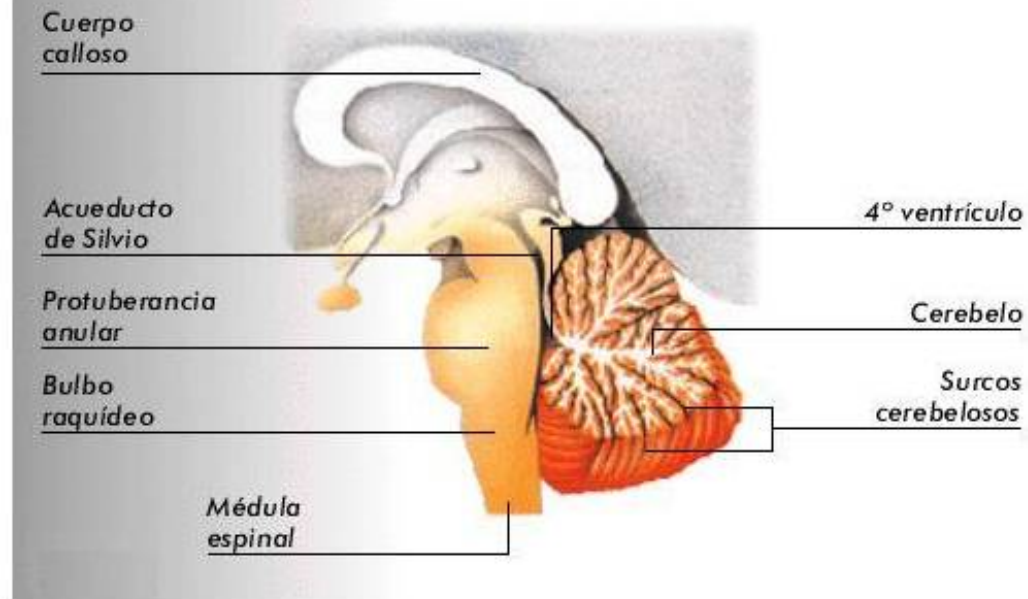
## El sistema nervioso central

### El Encefalo. Cerebelo y Bulbo raquídeo



Es la continuación de la médula que se hace más gruesa al entrar en el cráneo. Regula el funcionamiento del corazón y de los músculos respiratorios, además de los movimientos de la masticación, la tos, el estornudo, el vómito ... etc. Por eso una lesión en el bulbo produce la muerte instantánea por paro cardiorrespiratorio irreversible.

## EL CEREBELO



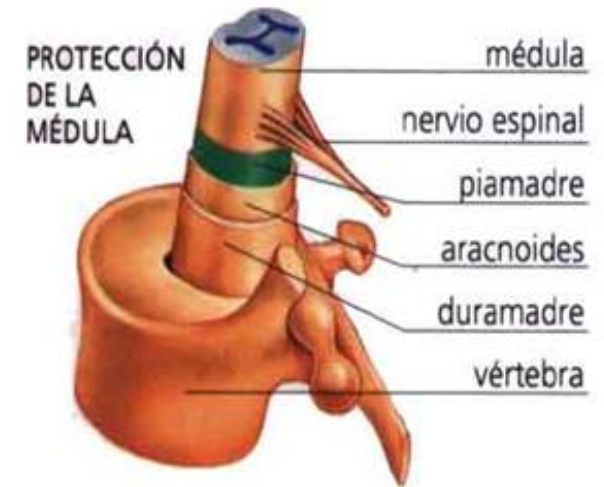
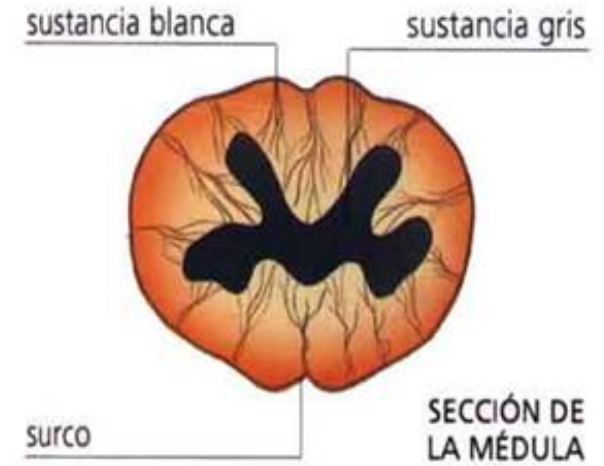
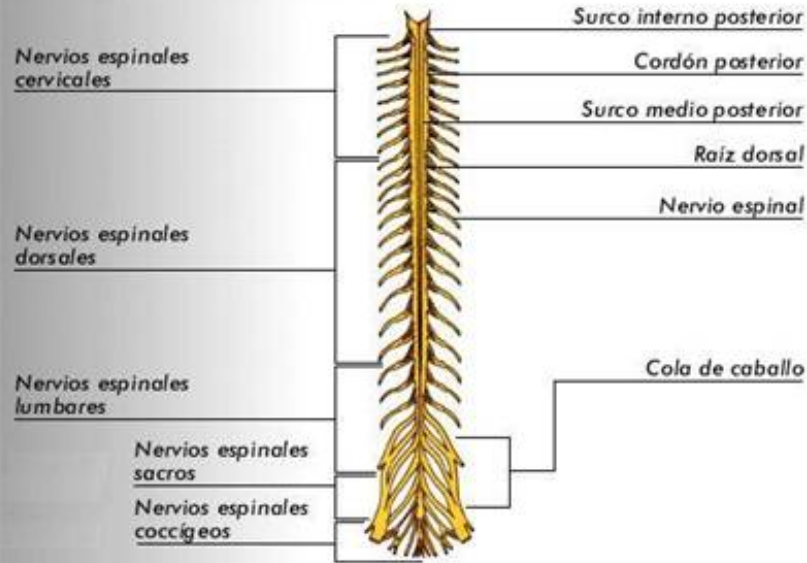
Esta situado detrás del cerebro y es más pequeño (120 gr.); tiene forma de una mariposa con las alas extendidas. Consta de tres partes: Dos hemisferios cerebelosos y el cuerpo vermiforme. Por fuera tiene sustancia gris y en el interior sustancia blanca, esta presenta una forma arborescente por lo que se llama el árbol de la vida. Coordina los movimientos de los músculos al caminar y realizar otras actividades motoras.

# Unidad: La función de relación

## El sistema nervioso central

### La médula espinal

#### LA MÉDULA ESPINAL



La médula espinal es un cordón nervioso, blanco y cilíndrico encerrada dentro de la columna vertebral. Su función más importante es conducir, mediante los nervios de que está formada, la corriente nerviosa que conduce las sensaciones hasta el **cerebro** y los impulsos nerviosos que lleva las respuestas del cerebro a los músculos.

Unidad: La función de relación  
El sistema nervioso central

[http://www.dailymotion.com/relevance/search/aunque/video/x6oimf\\_anatomia-del-cerebro\\_school](http://www.dailymotion.com/relevance/search/aunque/video/x6oimf_anatomia-del-cerebro_school)



[http://www.youtube.com/watch?v=\\_t4WkfBhUU4](http://www.youtube.com/watch?v=_t4WkfBhUU4)

